

# totale<sup>®</sup>

per Windows  
per le piccole Aziende



Le informazioni contenute nel presente manuale sono soggette a modifiche senza preavviso. Se non specificato diversamente, ogni riferimento a società, nomi, dati ed indirizzi utilizzati nelle riproduzioni delle schermate e negli esempi è puramente casuale ed ha il solo scopo di illustrare l'uso del prodotto. Nessuna parte di questo manuale può essere riprodotta in qualsiasi forma, per alcun uso, senza il permesso scritto di Gruppo Software srl.

*Tutti i marchi riportati sono registrati dalle rispettive case costruttrici*

(Pagina volutamente bianca)

**INDICE**

CARATTERISTICHE TECNICHE	5
CONFIGURAZIONI	6
CARATTERISTICHE GENERALI	6
<b>totale</b> PER WINDOWS® GESTIONE AZIENDALE	6
o Gestione multiaziendale	6
o Gestione del Magazzino	6
o Gestione delle Vendite al banco	6
o Gestione degli Acquisti	6
o Gestione delle Vendite	6
o Gestione dei Preventivi e degli Ordini Clienti	6
o Gestione personalizzata delle stampe dei Documenti di Vendita	6
o Generazione automatica del Listino di Vendita dal listino di Acquisto	6
o Generazione automatica Codice a Barre	6
o Stampa etichette in tutti i formati o personalizzate	6
o Funzionalità integrata di Backup e Restore	6
<b>totale</b> PER WINDOWS® CONTABILITÀ GENERALE	7
o Gestione multiaziendale	7
o Piano dei Conti impostabile fino a 6 livelli, massimo 10 caratteri	7
o Definizione tabellare dell'anno contabile	7
o Periodi contabili infrannuali predefinibili	7
o Aperture e Chiusure automatiche	7
SFRUTTAMENTO OTTIMALE DEL DATABASE	8
GENERALITÀ SUI PROGRAMMI DI STAMPA	9
OPERATORI E PASSWORD	9
IMPORT/EXPORT	9
EXPORT	9
GESTIONE PARAMETRI DOCUMENTI	10
DA <b>totale</b> PER WINDOWS® A MS OFFICE	10
<b>totale</b> PER WINDOWS® GESTIONE AZIENDALE	11
Contabilità Banche, Cassa, Clienti, Fornitori, IVA	11
Gestione della contabilità.	11
Gestione dei Preventivi e degli Ordini Clienti	11
Gestione delle Vendite	11
Gestione delle Vendite al Banco	12
Gestione degli Acquisti	12
Gestione Magazzino	12
Gestione delle statistiche.	12
Gestione delle tabelle	13
Gestione delle anagrafiche	14
<b>totale</b> PER WINDOWS® CONTABILITÀ GENERALE	15
Generalità	15
Gestione della Prima Nota	15
Situazioni Contabili	15
Gestione degli Incassi e Pagamenti - Saldaconto	16
Gestione dei Movimenti	16
Gestione I.V.A.	16
Gestione INTRASTAT	16
Scadenzari e Partite Aperte	16
Centri di Costo	16
Gestione del Budget	17
Bilanci	17

---

Libri e registri bollati	17
Rapporti e Indici di Bilancio	17
Gestione dei Cespiti	17
Gestione delle tabelle	18
Gestione delle anagrafiche	18



## Configurazioni

**totale** per Windows® si adatta a tutte le realtà aziendali in particolare...

- **Stand-Alone** o monoutenza su DataBase MS SQL Server, Microsoft Data Engine (MSDE)
  - **Client/Server** CPU Pentium(o superiore), 64Mb (cons.128), Windows 95/98/NT/2000/XP
- **Workgroup, Client/Server** o reti di piccole dimensioni (fino a 4/5 utenti) su DataBase Sybase SQL Server, Microsoft Data Engine (MSDE), o con MS SQL Server 7.0 / 2000
  - **Server** CPU Pentium (o superiore), 64 Mb (consigliata 128), Windows 95/98/NT/2000/XP
  - **Client** CPU Pentium (o superiore), 64 Mb (consigliati 128), Windows 95/98/NT/2000/XP

## Caratteristiche Generali

La linea **totale** per Windows® prevede due moduli perfettamente integrabili:

### **totale** per Windows® Gestione Aziendale

Il modulo consente di gestire:

- Gestione **multiaziendale**
- **Gestione del Magazzino**
- Gestione delle **Vendite al banco**
- **Gestione degli Acquisti**
- **Gestione delle Vendite**
- Gestione dei **Preventivi** e degli **Ordini Clienti**
- Gestione **personalizzata** delle **stampe dei Documenti di Vendita**
  - Ordini Clienti / Fornitore
  - Preventivi
  - Fatture / Fatture accompagnatorie
  - Ricevute fiscali
  - Bolle / Bolle di carico
- **Generazione automatica del Listino di Vendita** dal listino di Acquisto **con percentuale di ricarico per articolo**
- **Generazione automatica** Codice a Barre
- Stampa etichette **in tutti i formati o personalizzate**
- **Funzionalità integrata di Backup e Restore**

Il pacchetto gestisce una facile e semplice contabilità per le **Banche**, la **Cassa**, i **Clienti**, i **Fornitori** ed il conto **IVA**. Ricava i dati dalle fatture clienti e fornitori, dai movimenti di cassa e banche. Consente una chiara gestione degli estratti conto, delle scadenze, degli incassi, dei pagamenti e del conto IVA. Evidenzia il tutto in una **Prima Nota da fornire al commercialista** per le registrazioni contabili.

## **totale** per Windows® **Contabilità Generale**

Il pacchetto gestisce la Contabilità Generale dell'azienda **partendo dalla Prima Nota** e derivando da questa tutte le informazioni per gli altri moduli. In particolare si basa sulle seguenti caratteristiche:

- **Gestione multiaziendale**
- **Piano dei Conti impostabile fino a 6 livelli, massimo 10 caratteri**
- **Definizione tabellare dell'anno contabile**
- **Periodi contabili infrannuali predefinibili**
- **Aperture e Chiusure automatiche**

Lo sfruttamento ottimale delle potenzialità del DataBase garantisce sempre **l'integrità dei dati**.

- **Non sono consentiti inserimenti di registrazioni contabili senza che esistano i conti;** viceversa non possono essere cancellati conti se esistono delle registrazioni associate agli stessi.
- Ogni inserimento di dati che prevedono l'aggiornamento di Saldi e/o Totali è garantito dall'**Integrità Transazionale**. (transazione completata o nessun aggiornamento)
- **Gestione multivalutaria** con oscillazione cambi automatica
- **Multiaziendale:** Database distinti per ciascun'azienda
- **Valuta di Bilancio** definibile da Utente per ogni Azienda attivata
- **Tabelle generali** precaricate:
  - o Causali, Condizioni di pagamento, I.V.A., Nazioni CEE, etc..
- **Tabella Valute** con numero di cifre parametrizzabili
- **Tabelle parametriche** preimpostate e modificabili
- **Anagrafiche uniche** con specializzazione: Cliente, Fornitore, Trasportatore, Agente..
- **Gestione Articoli** con codice alfanumerico 25 + **codice a barre**
- **Listini di vendita**
- **Listini di acquisto**
- **Sconti** per categoria cliente, cliente, categoria merceologica, marca, articoli,
- **Promozioni, 3x2**
- **Grafici** di varia natura legati ai dati elaborati
- **Etichette** in tutti i formati già esistenti o personalizzate
- Utilizzo di moduli in commercio a diffusione nazionale
- **Stampe parametriche** degli archivi
- **Importi in EURO e in divise estere;** descrizioni in varie Lingue



## Generalità sui programmi di stampa

I programmi di stampa provvedono alla predisposizione dei dati richiesti sul formato di stampa. In genere i programmi si compongono di due Sezioni: una di "ricerca" e "filtro" dei dati, un'altra (standard per tutti i programmi) di gestione del formato visibile anche a video.

La sezione di gestione, comune a tutti, si basa sul concetto della "vista preliminare" della stampa:

- il formato reale della pagina è delimitato da una riga blu
- vengono presentati, come impostazioni proposte, i valori dello zoom e dell'orientamento della pagina
- **Zoom** modificabile con effetto sia sulla pre-vista che sulla stampa
- **Orientamento** impostabile con effetto sia sulla pre-vista che sulla stampa.

## Operatori e Password

E' possibile configurare per ogni "Operatore" tutte le funzioni di Menù e di programma in base alle esigenze aziendali.

L'accesso a questa tabella è riservato al solo "amministratore" del programma il quale ha tutti gli accessi aperti.

La sigla dell'operatore viene richiesta al primo accesso alla procedura e limita l'ingresso alle funzioni abilitate all'operatore e inibisce l'accesso alla procedura a coloro che non sono dotati di chiave di accesso o di password.

## Import

E' possibile importare archivi da altre procedure, in particolare:

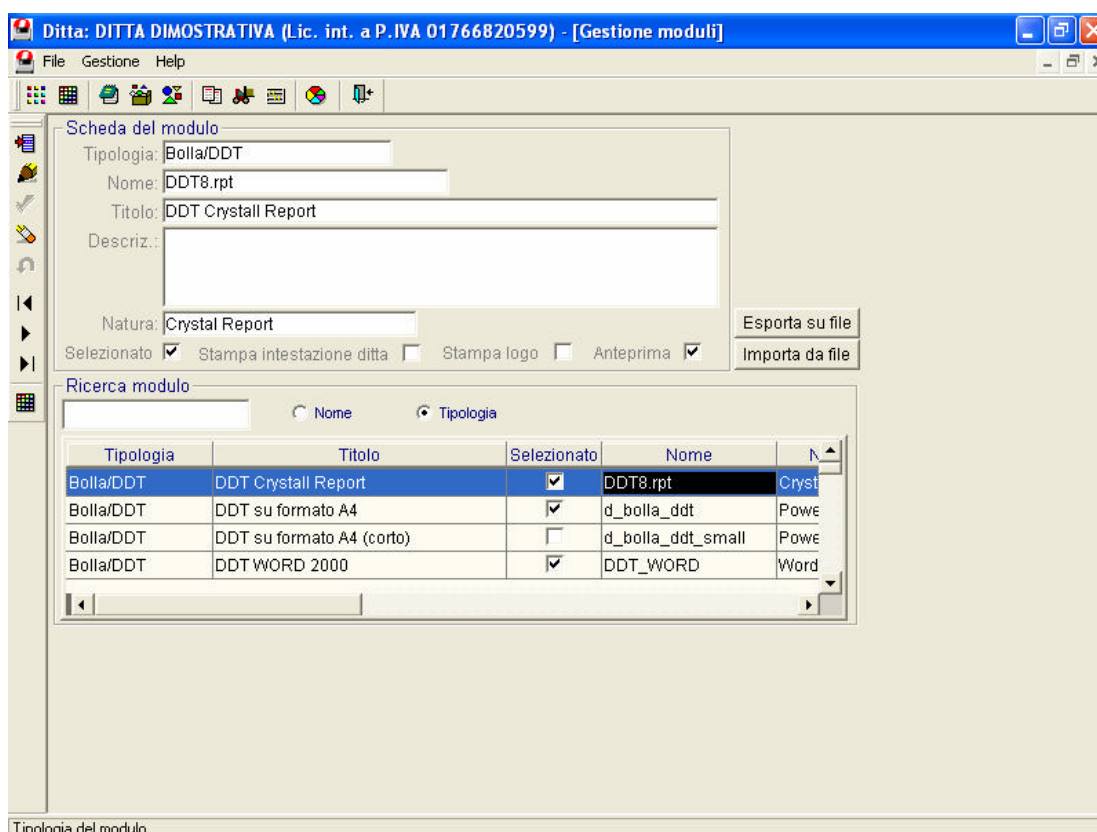
- Anagrafiche Clienti
- Anagrafiche Fornitori
- Anagrafiche Articoli
- Anagrafiche Listini

## Export

Esportazione di qualsiasi tipo di dato gestito dall'applicativo via **ODBC** e **MS Office**.

## Gestione Parametri Documenti

La funzione consente di scegliere *i moduli* utilizzabili per la stampa dei documenti emessi dal programma **totale per Windows®**.



## Da **totale** per Windows® a MS Office

E' possibile collegarsi ed estrarre dati dal DataBase di **totale per Windows®** verso MS Office con l'utilizzo delle Macro d'EXCEL e con il linguaggio VBA (Visual Basic for Applications).

## **totale** per Windows® **Gestione Aziendale**

### **Contabilità Banche, Cassa, Clienti, Fornitori, IVA**

Il modulo gestisce una facile e semplice contabilità per le Banche, la Cassa, i Clienti, i Fornitori e il conto Iva. Ricava i dati dalle fatture clienti e fornitori, dai movimenti di cassa e banche. Consente una chiara gestione degli estratti conto, delle scadenze, degli incassi e dei pagamenti, e del conto Iva. Evidenzia il tutto in una Prima Nota da utilizzare per la contabilità. Gestione dei Parametri

#### **Gestione della contabilità.**

La **Gestione della Contabilità** è un modulo che provvede alla organizzazione delle informazioni relative ai movimenti contabili. Tali movimenti provengono, in automatico, dalla **Gestione dei documenti** e manualmente dalle Sezioni **Gestione prima nota** e **Gestione saldaconto**.

La Gestione della Contabilità comprende le visualizzazioni della **Scheda del conto** e dell'**Estratto conto**, nonché la **Stampa dei movimenti** come "brogliaccio" di prima nota stampato.

#### **Il modulo di contabilità si compone di varie sezioni:**

- Gestione prima nota
- Gestione saldaconto
- Scheda conto
- Estratto conto
- Stampa movimenti

### **Gestione dei Preventivi e degli Ordini Clienti**

Il modulo consente di gestire in maniera immediata e semplice :

- preventivi a clienti
- ordini dei clienti
- conferme d'ordine a clienti

I documenti impostano gli impegni al magazzino e fanno scaturire necessità di approvvigionamento rilevabili nella procedura degli acquisti.

E' presente una funzione di passaggio automatico del preventivo all'ordine, come di allocazione di merce con conseguente passaggio di un ordine ad un documento di vendita (bolla, fattura ecc.).

### **Gestione delle Vendite**

Il modulo provvede alla gestione dei documenti di vendita:

bolle di accompagnamento

- fatture
- fatture accompagnatorie
- fatture riepilogate
- ricevute fiscali
- note credito
- note debito

provvede alla emissione in tempo reale o differita dei documenti ed è collegato direttamente alla gestione del magazzino. Dispone di un modo semplice e veloce di controllo a video dei documenti emessi, stampati o modificati da ristampare, il quale consente una rapida messa a punto delle fasi di verifica dei documenti di vendita.

Gestisce gli agenti e le provvigioni, nonché tutta una serie di elaborati di tipo statistico ottenibili per varie selezioni (cliente, agente, magazzino ecc...) quali il venduto del periodo a quantità e valore, il margine di contribuzione.

### Gestione delle Vendite al Banco

Il modulo consente la gestione di una vendita al banco con conseguente emissione di:

- **scontrini fiscali**
- **scontrini non fiscali**

secondo se si ha collegato o meno un misuratore fiscale (stampante fiscale). Il modulo si integra con quello delle vendite e consente l'emissione di documenti di vendita (bolle, fatture, ecc...), richiamando direttamente gli scontrini emessi.

### Gestione degli Acquisti

Il modulo gestisce i documenti di acquisto :

- **richieste di approvvigionamento**
- **ordini a fornitori**
- **bolle di arrivo merce**

prendendo informazioni sia dal magazzino, per le quantità da riordinare, che dai listini del fornitore per le condizioni di acquisto in vigore. All'arrivo merce si controllano quantità e valori e si generano le bolle dei fornitori.

### Gestione Magazzino

Il modulo consente di operare su più magazzini o depositi, è collegato direttamente con Vendite ed Acquisti ed è strutturato in modo da gestire:

- **Gestione movimenti**
- **Scheda di magazzino**
- **Giacenze**
  - o Giacenze per magazzino
  - o Giacenze per subcodice
  - o Giacenze per articolo di o c/o terzi
  - o Giacenze per anagrafica di o c/o terzi
- **scorte**
- **riordini**
- **trasferimenti** tra magazzini o depositi
- **costi d'acquisto**(ultimo, medio, LIFO)

Sono gestiti conti lavorazione, deposito, noleggio, riparazione, vuoti e uso.

Completa la gestione una distinta base monolivello la quale consente di esplodere un assieme nei suoi componenti, sia in fase di vendita che di acquisto.

### Gestione delle statistiche.

La **Gestione delle statistiche** è un modulo che provvede alla organizzazione delle informazioni relative agli ordini clienti, documenti di vendite e agli ordini di acquisto.

Il modulo delle **Statistiche** si compone di varie sezioni:

- **Statistiche ordini**
- **Statistiche vendite**
- **Statistiche acquisti**
- **Margine di contribuzione**

La **Gestione dei parametri** consente l'impostazione personalizzata che ciascun utente può scegliere secondo le proprie esigenze.

Nella gestione dei parametri si possono scegliere i seguenti gruppi:

- **Generali:** contiene i parametri per l'impostazione di ottimizzazione nella lettura degli archivi, di attivazione o meno di funzioni fondamentali (operatori e password, statistiche, grado alcolico e variante rame) e la priorità nella ricerca degli sconti.
- **Documenti:** contiene la scelta dei moduli utilizzati per la stampa dei documenti fiscali e l'opzione di stampare (o meno) l'intestazione dell'azienda sui moduli (in caso di modulo non preintestato).
- **Parametri IVA:** contiene i codici IVA per alcuni campi dei documenti quali le cauzioni, le spese trasporto, le spese incasso e i bolli.
- **Ricevute bancarie:** contiene i dati per l'emissione di RiBa elettroniche e Ricevute bancarie, nonché delle distinte di versamento.

### Gestione delle tabelle

La **Gestione tabelle** contiene una serie di moduli nei quali si impostano informazioni che verranno utilizzate in tutto il programma. Dalla tabella delle Condizioni di pagamento alla Causale di trasporto, dalle Categorie merceologiche alle Zone e ai Conti per la contabilità: ciascuna con i propri campi specifici a cui si associano funzionalità particolari.

Sono presenti in questa gestione i seguenti moduli:

- **Bolli tratte:** per il calcolo dei bolli sulle tratte
- **Casse:** per la gestione delle casse nella vendita al banco
- **Categoria cliente:** per la classificazione dei clienti
- **Categoria fornitore:** per la classificazione dei fornitori
- **Categoria merceologica:** per la classificazione degli articoli
- **Causale di trasporto:** per la classificazione dei trasporti
- **Condizioni di pagamento:** per le scadenze e gli importi relativi
- **Conti:** per i dati dei conti di contabilità
- **Elenchi:** classificazione dei gruppi di anagrafiche clienti, fornitori, agenti e trasportatori per usi aziendali (invio circolari, listini ... )
- **Funzioni per operatore:** consente il controllo e la gestione delle funzione del programma a cui ciascun operatore ha accesso
- **IVA:** tabella dei codici e delle aliquote IVA
- **Lingue:** per la definizione delle lingue utilizzate sugli articoli, richiamabili in fase di gestione dei documenti
- **Marche:** per la classificazione degli articoli secondo la "Marca"
- **Nazioni:** per la classificazione delle nazioni
- **Numeratori di anagrafiche:** consente di impostare gruppi di anagrafiche distinte per "sigla", ciascuna con il proprio numeratore progressivo
- **Operatori:** elenco degli utenti ammessi all'uso del programma
- **Sub codici:** assume il significato di "qualificazione" di un articolo (caso di diversi colori per uno stesso articolo); la tabella contiene i vari codici e descrizioni
- **Variante rame:** contiene un valore per data di validità; assume il significato di variazione di prezzo per ml e mmq di sezione negli articoli tipici (cavi elettrici e simili)
- **Zone:** per una classificazione geografica dei clienti

## Gestione delle anagrafiche

Il capitolo sulle **Gestioni anagrafiche** assume una particolare importanza nel programma **totale per Windows®**, in quanto costituisce una parte rilevante delle informazioni contenute nella banca dati dell'azienda.

Le anagrafiche sono raggruppate come segue:

- **Anagrafica Ditta:** contiene i dati anagrafici dell'azienda intestataria della Base Dati. E' utilizzata anche per l'intestazione dei documenti.
- **Anagrafiche Filiali:** contiene l'elenco delle Filiali di fatturazione dell'azienda con i dati rispettivamente per:
  - **Filiale:** dati identificativi
  - **Dati fatture:** numeratore fatture emesse
  - **Data attivazione:** data di inizio attività
  - **Dati ricevute fiscali:** numeratore ricevute fiscali emesse
- **Anagrafiche Magazzini/Depositi:** contiene l'elenco dei Magazzini o Depositi dell'azienda con i dati rispettivamente:
  - **Magazzino/Deposito:** dati identificativi e Filiale di appartenenza
  - **Ordini clienti:** numeratore ordini clienti emessi
  - **Bolle:** numeratore bolle di accompagnamento emesse
  - **Preventivi:** numeratore preventivi emessi
  - **Ordini fornitori:** numeratore ordini fornitori emessi
  - **Date:** di attivazione, cessazione e ultimo inventario
- **Anagrafiche (Clienti, Fornitori, Agenti e Trasportatori):** contiene l'elenco e le informazioni relative a coloro che sono in relazione con l'azienda: una sola anagrafica è presente per una ragione sociale anche se mantiene più tipologie di rapporti con l'azienda, per ciascuno dei quali si riporta una codifica separata.
- **Anagrafiche Banche:** elenco e dati delle banche e dei conti dell'azienda.
- **Anagrafiche Articoli:** elenco e dati degli articoli gestiti .
- **Anagrafiche Listini:** contiene listini di acquisto e di vendita degli articoli.
- **Anagrafiche Causali:** contiene i parametri di gestione della causale per:
  - **di Magazzino:** per i movimenti di magazzino
  - **di preventivi a clienti** per i preventivi fatti a clienti
  - **di Ordini clienti:** per ordini e conferme d'ordine di clienti
  - **di Documenti di vendita:** per bolle, fatture, note credito e debito
  - **di Ordini a fornitori:** per ordini e conferme d'ordine a fornitori
  - **di Vendite al banco** per le vendite con scontrino
- **Anagrafiche sconti:** per sconti a clienti e da fornitori
- **Anagrafiche promozioni:** per promozioni a clienti e da fornitori

# totale<sup>®</sup> per Windows<sup>®</sup> Contabilità Generale

## Generalità

Il pacchetto gestisce la Contabilità Generale dell'azienda partendo dalla Prima Nota e derivando da questa tutte le informazioni per gli altri moduli. In particolare si basa sulle seguenti caratteristiche:

- **Gestione multiaziendale**
- **Piano dei Conti impostabile fino a 6 livelli, massimo 10 caratteri**
- **Definizione tabellare dell'anno contabile**
- **Periodi contabili infrannuali predefinibili**
- **Aperture e Chiusure automatiche**

## Gestione della Prima Nota

Il modulo è alla base della Contabilità Generale e consente di immettere, visualizzare, modificare e cancellare le registrazioni dei documenti e aggiornano in linea tutte le situazioni contabili. Le caratteristiche principali del modulo sono:

- **Numeratori di registrazione** per operatore o generale
- **Prima Nota guidata dalle causali** per la gestione di documenti con I.V.A., per INTRASTAT e per i Cespiti
- **Causali automatiche e manuali**
- **Gestione incassi e pagamenti con Saldaconto –Pareggio Partite**
- **Schede dei Conti**

## Situazioni Contabili

Il modulo delle **Situazioni Contabili** contiene una serie di funzioni per la visualizzazione e la stampa dei dati contabili analizzati sotto vari aspetti. La struttura del modulo si divide in "gestioni" e in "funzioni" vere e proprie secondo il seguente schema:

- gestione degli **Incassi e pagamenti** per la gestione dei flussi finanziari e le analisi degli impegni attivi e passivi, è composta da:
  - **Estratto Conto**: per la visualizzazione e stampa del E.C.
  - **Saldaconto**: per la Prima Nota di un incasso o pagamento
  - **Pareggio partite**: consente di allineare gli Incassi e i Pagamenti
  - **Scadenario** clienti/fornitori: visualizzazione e stampa delle scadenze per data
  - **Analisi scaduto/scadere**: distribuisce le Partite aperte in una analisi per data
- gestione dei **Movimenti** per la gestione delle schede contabili e del Libro giornale, è composta da:
  - **Schede contabili**: visualizzazione e stampa delle schede contabili
  - **Stampa giornale**: visualizzazione e stampa del Libro Giornale
- gestione dell'**IVA** per la gestione della Liquidazione e dei Registri IVA, è composta da:
  - **Liquidazione IVA**: visualizzazione e stampa del calcolo di liquidazione dell'IVA
  - **Stampa registri IVA**: visualizzazione e stampa dei Registri IVA
- gestione del **Bilancio** per l'elaborazione dei Bilanci di verifica, secondo la IV dir. CEE o altre riclassificazioni, è composta da:
  - **Bilancio di verifica**: visualizzazione e stampa del Bilancio di verifica
  - **Bilancio riclassificato**: visualizzazione e stampa del Bilancio secondo uno schema di riclassificazione (IV dir. CEE o altro)
  - gestione dell'**INTRA** per la gestione dei Riepiloghi ministeriali delle transazioni Intracomunitarie, è composta da:

- **Riepilogo cessioni/acquisti:** visualizzazione e stampa del Riepilogo ministeriale mod. 1-bis e 2-bis
- **Rettifiche INTRA:** visualizzazione e stampa del Riepilogo ministeriale mod. 1-ter e 2 ter
- gestione delle **Utilità** per funzionalità di servizio o di calcolo specifico, è composta da:
  - **Ricalcolo saldi:** esegue l'azzeramento ed il successivo calcolo dei saldi dei conti secondo lo schema dei periodi contabili impostati nella Tabella Anni Contabili (si utilizza solo in caso di non concordanza dei dati contabili)
  - **Saldi bloccati:** serve per calcolare i saldi ad una data non prevista come periodo contabile prestabilito; può essere utilizzato ogni volta che occorre e a qualsiasi data

### Gestione degli Incassi e Pagamenti - Saldaconto

In questa parte vengono gestiti i flussi finanziari e le analisi degli impegni attivi e passivi.

Per ottenere una corretta gestione delle partite attive e passive è necessario utilizzare la funzione del **Saldaconto**, transazione di incasso o pagamento. La funzione consente di chiudere le partite aperte in PN e quindi di allineare gli incassi e i pagamenti alle scadenze relative. Gli incassi e i pagamenti effettuati dalla PN hanno valore ai fini contabili, ma nell'Estratto Conto non vengono "chiusi" le partite. In questo caso è comunque possibile procedere con il "Pareggio partite" che consente l'allineamento manuale delle partite

### Gestione dei Movimenti

In questa parte vengono gestite le **Schede contabili** ed il **Libro Giornale**.

**Schede contabili** è il nome di una funzione di visualizzazione e stampa della scheda del conto selezionato (o delle schede dei conti) che si attiva indicando il Conto e l'intervallo delle date per il dettaglio degli importi.

### Gestione I.V.A.

Il modulo provvede alla Gestione I.V.A. tramite l'acquisizione delle registrazioni in Prima Nota e la successiva elaborazione di calcolo liquidazione e stampa registri. Le principali caratteristiche del modulo:

- **Definizione tabellare dei registri** sezionali: vendite, acquisti, corrispettivi e in sospensione
- **Tabelle aliquote IVA**
- **Ventilazione dei corrispettivi**
- **Liquidazioni periodiche e a conguaglio**
- **I.V.A. intracomunitaria**

### Gestione INTRASTAT

Il modulo provvede alla gestione di:

- **Riepiloghi cessioni e acquisti del periodo**
- **Riepiloghi rettifiche cessioni e acquisti del periodo**

### Scadenzari e Partite Aperte

- Scadenzario Incassi e Pagamenti per data
- Estratti conto a Partite Aperte
- Analisi dello Scaduto e dello Scadere

### Centri di Costo

Il modulo della Prima Nota consente la ripartizione dell'importo di ciascuna imputazione in uno o più Centri di Costo. Tali informazioni vengono utilizzate in:

- Schede contabili per Centro di Costo
- Bilancio di verifica per Centri di Costo

e servono per la elaborazione dei Rapporti distinti per Centri di Costo.



### Gestione del Budget

Il modulo consente il controllo della gestione aziendale, mediante l'imputazione dei Conti/Centri di Costo nella Prima Nota e dei dati di Budget nelle relative anagrafiche. Il modulo contiene:

- Gestione del Budget per Conto/Centro di Costo, annuale o per periodi infrannuali
- Confronto tra Budget e dato consuntivo, con scostamenti a valore e in percentuale
- Creazione automatica del Budget di un anno dai dati di anni precedenti

### Bilanci

- Bilancio di verifica annuale e di periodo
- Bilancio secondo la normativa CEE, annuale e di periodo
- Riclassificazioni

### Libri e registri bollati

Tutti i libri e registri bollati possono essere stampati sia in forma di brogliaccio che di libro o registro vidimato. Il modulo comprende:

- Libro Giornale
- Protocollo giornale automatico in fase di stampa
- Registri I.V.A.
- Liquidazione I.V.A.
- Libro dei Cespiti Ammortizzabili

### Rapporti e Indici di Bilancio

Il modulo consente di ottenere Rapporti e Indici di Bilancio, sia analitici per Centri di Costo che sintetici. Il modulo comprende:

- Definizione dei totalizzatori di conti
- Impostazione dello schema dell'allegato definendo l'intestazione e righe con formule e totalizzazioni
- Esempi di alcuni Indici di Bilancio costruiti con la tecnica dei Rapporti di Bilancio
- Vari tipi di Rapporti con diverse combinazioni dei dati:
  - periodo richiesto dell'anno corrente e dell'anno precedente
  - progressivo dall'inizio dell'anno fino al periodo richiesto dell'anno corrente e dell'anno precedente
  - budget del periodo richiesto dell'anno corrente
  - progressivo del budget dall'inizio dell'anno fino al periodo richiesto dell'anno corrente
  - differenza tra dati attuale e budget del periodo richiesto dell'anno corrente, in valore e in percentuale
  - 6 livelli di totalizzazione

importi espressi in EURO o in valuta

### Gestione dei Cespiti

Il modulo per la **Gestione dei Cespiti** ha come obiettivo l'elaborazione del **Registro dei Cespiti Ammortizzabili**, il calcolo e la registrazione in Prima Nota degli **Ammortamenti** e di tutti gli altri **Movimenti** sui Cespiti quali: **Acquisto, Svalutazione, Rivalutazione, Vendita parziale e Vendita totale**. La gestione si articola attraverso i seguenti capitoli: **Anagrafiche, Movimenti, Stampe e Utilità**.

## Gestione delle tabelle

La **Gestione tabelle** contiene una serie di moduli nei quali si impostano informazioni che verranno utilizzate in tutto il programma. Dalla tabella delle Condizioni di pagamento alla Causale di trasporto, dalle Categorie merceologiche alle Zone, dai Registri IVA ai Gruppi dei Cespiti e agli Ammortamenti: ciascuna con i propri campi specifici a cui si associano funzionalità particolari.

Sono presenti in questa gestione i seguenti moduli:

- **Ammortamenti** : contiene le % per il calcolo degli Ammortamenti dei cespiti.
- **Anni contabili**: per la gestione delle date di inizio e fine dell'Anno contabile e dei periodi in cui è suddiviso.
- **Categoria cliente**: per la classificazione dei clienti
- **Categoria fornitore**: per la classificazione dei fornitori
- **Condizioni di pagamento**: per le scadenze e gli importi relativi
- **Detraibilità**: per le % di detraibilità dell'Iva.
- **Elenchi**: classificazione dei gruppi di anagrafiche clienti e fornitori per usi aziendali (invio circolari, listini ... )
- **Funzioni per operatore**: consente il controllo e la gestione delle funzione del programma a cui ciascun operatore ha accesso
- **Gruppi cespiti**: contiene i Conti per la contabilizzazione degli ammortamenti dei cespiti
- **IVA**: tabella dei codici e delle aliquote IVA
- **Modo di trasporto**: tabella per la codifica del trasporto relativa ad Intrastat
- **Natura della transazione**: tabella per la codifica della transazione relativa ad Intrastat.
- **Nazioni**: per la classificazione delle nazioni anche ai fini Intrastat
- **Numeratori di anagrafiche**: consente di impostare gruppi di anagrafiche distinte per "sigla", ciascuna con il proprio numeratore progressivo
- **Operatori**: elenco degli utenti ammessi all'uso del programma
- **Operatori/Numeratori**: per la gestione dei protocolli di registrazione della Prima Nota
- **Progressivi giornale**: per la gestione dei progressivi giornale nelle varie fasi di stampa
- **Regime statistico**: per la classificazione del regime statistico ai fini Intrastat
- **Registri IVA**: per la gestione dei singoli Registri Iva aziendali, contiene le caratteristiche del Registro, i numeratori dei protocolli e le date di registrazione per il controllo cronologico
- **Zone**: per una classificazione geografica dei clienti

## Gestione delle anagrafiche

Il capitolo sulle **Gestioni anagrafiche** assume una particolare importanza nel programma **totale per Windows**, in quanto costituisce una parte rilevante delle informazioni contenute nella banca dati dell'azienda.

Le anagrafiche sono raggruppate come segue:

- **Anagrafica Ditta**: contiene i dati anagrafici dell'azienda intestataria della Base Dati. E' utilizzata anche per l'intestazione dei documenti.
- **Anagrafiche Centri di Costo**: contiene l'elenco dei Centri di Costo
- **Anagrafiche Causali di riga**: contiene l'elenco delle Causali di riga per le righe della Prima Nota; sono richiamate anche nelle righe automatiche delle Causali di Prima Nota.
- **Anagrafiche Causali di Prima Nota**: contiene l'elenco delle Causali di Prima Nota sia manuali che automatiche, con richiami ai conti del PdC e alle Causali di riga.
- **Anagrafiche (Clienti e Fornitori)**: contiene l'elenco e le informazioni relative a coloro che sono in relazione con l'azienda: una sola anagrafica è presente per una ragione sociale anche se mantiene più tipologie di rapporti con l'azienda, per ciascuno dei quali si riporta una codifica separata.
- **Anagrafiche Piano dei Conti**: contiene l'elenco e i dati dei conti del PdC.

- **Anagrafiche Collegamento al bilancio CEE e altre Riclassificazioni:** contiene l'elenco dei Codici del bilancio CEE con il collegamento ai conti del PdC in una struttura fornita negli archivi iniziali; sono gestibili anche altre Riclassificazioni con varie strutture.